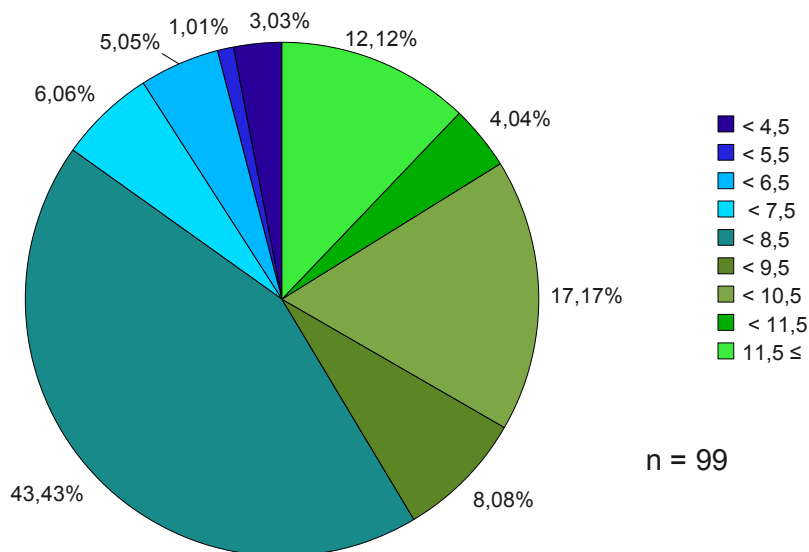


Studenten

Lohn/Stunde

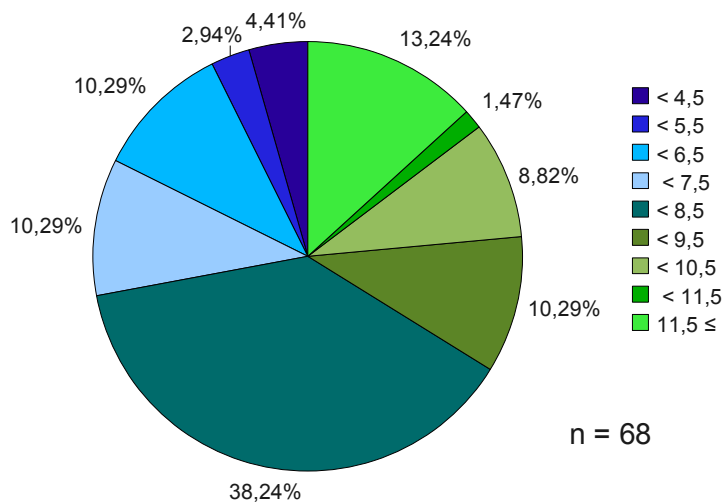


Lohn/Stunde – Studenten

	< 4,5	< 5,5	< 6,5	< 7,5	< 8,5	< 9,5	< 10,5	< 11,5	11,5 ≤	gesamt
Anzahl	3	1	5	6	43	8	17	4	12	99
Prozent	3,03%	1,01%	5,05%	6,06%	43,43%	8,08%	17,17%	4,04%	12,12%	100,00%

Studentinnen

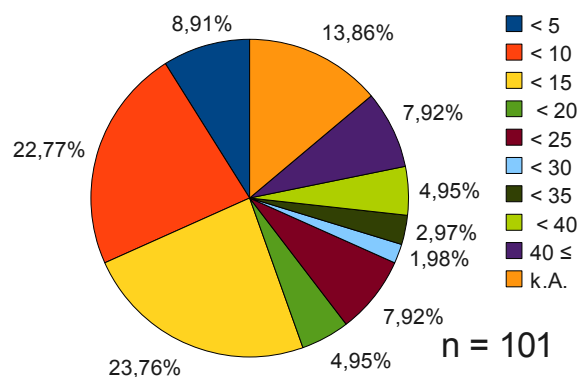
Lohn/Stunde



Lohn/Stunde – Studentinnen

	< 4,5	< 5,5	< 6,5	< 7,5	< 8,5	< 9,5	< 10,5	< 11,5	11,5 ≤	gesamt
Anzahl	3	2	7	7	26	7	6	1	9	68
Prozent	4,41%	2,94%	10,29%	10,29%	38,24%	10,29%	8,82%	1,47%	13,24%	100,00%

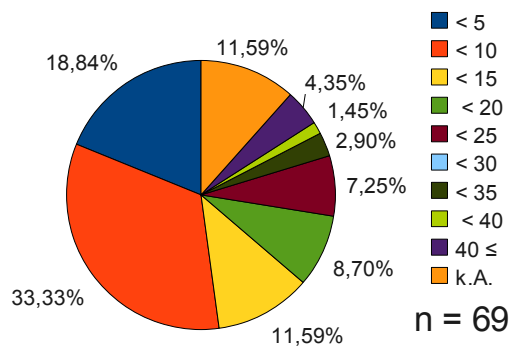
Arbeitszeit pro Woche in Stunden Studenten



Arbeitszeit pro Woche in Stunden – Studenten

	< 5	< 10	< 15	< 20	< 25	< 30	< 35	< 40	40 ≤	k.A.	gesamt
Anzahl	9	23	24	5	8	2	3	5	8	14	101
Prozent	8,91%	22,77%	23,76%	4,95%	7,92%	1,98%	2,97%	4,95%	7,92%	13,86%	100,00%

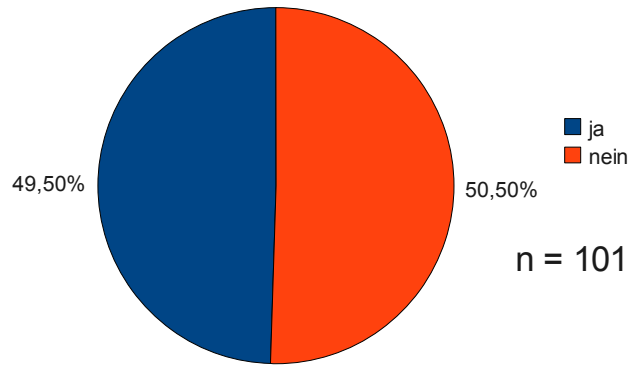
Arbeitszeit pro Woche in Stunden Studentinnen



Arbeitszeit pro Woche in Stunden – Studentinnen

	< 5	< 10	< 15	< 20	< 25	< 30	< 35	< 40	40 ≤	k.A.	gesamt
Anzahl	13	23	8	6	5	0	2	1	3	8	69
Prozent	18,84%	33,33%	11,59%	8,70%	7,25%	0,00%	2,90%	1,45%	4,35%	11,59%	100,00%

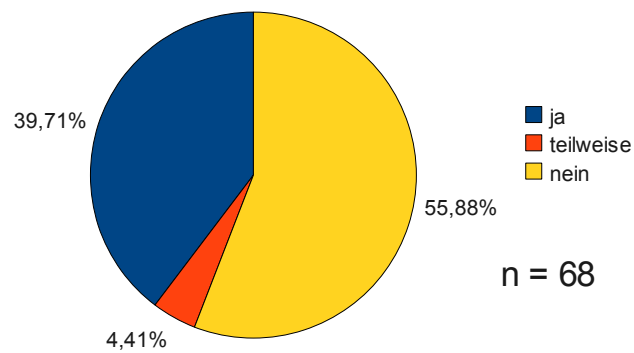
Beeinträchtigung des Studiums durch Job Studenten



Studium gelitten? - Studenten

	ja	nein	gesamt
Anzahl	50	51	101
Prozent	49,50%	50,50%	100,00%

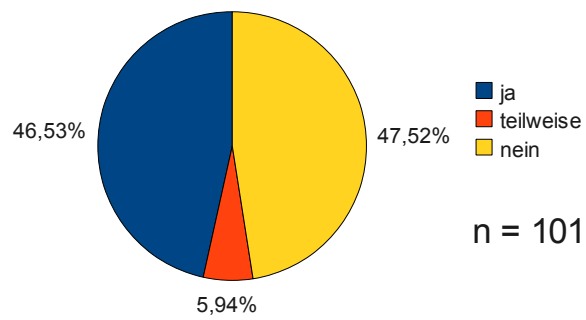
Beeinträchtigung des Studiums durch Job Studentinnen



Studium gelitten? - Studentinnen

	ja	teilweise	nein	gesamt
Anzahl	27	3	38	68
Prozent	39,71%	4,41%	55,88%	44,12%

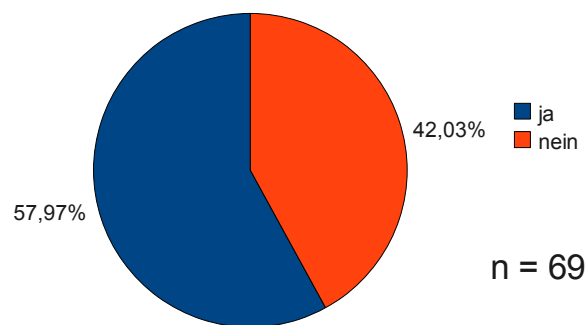
Finanzierung des Studiums Studenten



Finanzierung des Studiums – Studenten

	ja	teilweise	nein	gesamt
Anzahl	47	6	48	101
Prozent	46,53%	5,94%	47,52%	52,48%

Finanzierung des Studiums Studentinnen



Finanzierung des Studiums – Studentinnen

	ja	nein	gesamt
Anzahl	40	29	69
Prozent	57,97%	42,03%	100,00%